

## ÚDAJE UVÁDĚNÉ NA VNĚJŠÍM OBALU

Krabice

### 1. NÁZEV LÉČIVÉHO PŘÍPRAVKU

Water for injections Noridem

### 2. OBSAH LÉČIVÉ LÁTKY/LÉČIVÝCH LÁTEK

Voda pro injekci

### 3. SEZNAM POMOCNÝCH LÁTEK

Pomocné látky: žádné.

### 4. LÉKOVÁ FORMA A OBSAH BALENÍ

Rozpouštědlo pro parenterální použití

50 × 5ml ampule

20 × 5ml ampule

50 × 10ml ampule

20 × 10ml ampule

100 × 10ml ampule

20 × 20ml ampule

### 5. ZPŮSOB A CESTA/CESTY PODÁNÍ

K parenterálnímu použití.

Nepodávat samostatně.

Způsob podání je určen aditivem.

Před použitím si přečtěte příbalovou informaci.

### 6. ZVLÁŠTNÍ UPOZORNĚNÍ, ŽE LÉČIVÝ PŘÍPRAVEK MUSÍ BÝT UCHOVÁVÁN MIMO DOHLED A DOSAH DĚTÍ

Uchovávejte mimo dohled a dosah dětí.

### 7. DALŠÍ ZVLÁŠTNÍ UPOZORNĚNÍ, POKUD JE POTŘEBNÉ

## 8. POUŽITELNOST

EXP:

Po prvním otevření: Z mikrobiologického hlediska má být přípravek použit okamžitě.

## 9. ZVLÁŠTNÍ PODMÍNKY PRO UCHOVÁVÁNÍ

## 10. ZVLÁŠTNÍ OPATŘENÍ PRO LIKVIDACI NEPOUŽITÝCH LÉČIVÝCH PŘÍPRAVKŮ NEBO ODPADU Z NICH, POKUD JE TO VHODNÉ

## 11. NÁZEV A ADRESA DRŽITELE ROZHODNUTÍ O REGISTRACI

Držitel rozhodnutí o registraci:

Noridem Enterprises Limited

Makariou & Evagorou 1, Mitsi Building 3, Office 115, 1065 Nicosia, Kypr

logo Noridem Enterprises Limited

## 12. REGISTRAČNÍ ČÍSLO/ČÍSLA

Reg. č.: 87/635/24-C

## 13. ČÍSLO ŠARŽE

Lot

## 14. KLASIFIKACE PRO VÝDEJ

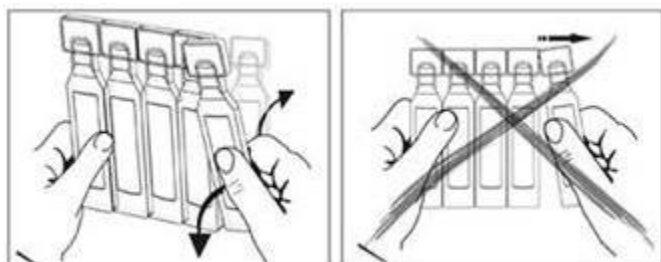
Výdej léčivého přípravku vázán na lékařský předpis.

## 15. NÁVOD K POUŽITÍ

Používat pouze tehdy, je-li roztok čirý a bez částic.

Používejte podle pokynů lékaře.

Po prvním použití zlikvidujte.



<b>16. INFORMACE V BRAILLOVĚ PÍSMU</b>
--

Nevyžaduje se – odůvodnění přijato.

<b>17. JEDINEČNÝ IDENTIFIKÁTOR – 2D ČÁROVÝ KÓD</b>
--

Neuplatňuje se.

<b>18. JEDINEČNÝ IDENTIFIKÁTOR– DATA ČITELNÁ OKEM</b>
---

Neuplatňuje se.

**MINIMÁLNÍ ÚDAJE UVÁDĚNÉ NA MALÉM VNITŘNÍM OBALU****Štítek****1. NÁZEV LÉČIVÉHO PŘÍPRAVKU A CESTA/CESTY PODÁNÍ**

Water for injections Noridem

**2. ZPŮSOB PODÁNÍ**

Rozpouštědlo pro parenterální použití.

**3. POUŽITELNOST**

EXP

**4. ČÍSLO ŠARŽE**

Lot

**5. OBSAH UDANÝ JAKO HMOTNOST, OBJEM NEBO POČET**

5 ml  
10 ml  
20 ml

**6. JINÉ**