

## ÚDAJE UVÁDĚNÉ NA VNĚJŠÍM OBALU

### KRABÍČKA

#### 1. NÁZEV LÉČIVÉHO PŘÍPRAVKU

Elicea Oro Tab 5 mg tablety dispergovatelné v ústech  
Elicea Oro Tab 10 mg tablety dispergovatelné v ústech  
Elicea Oro Tab 15 mg tablety dispergovatelné v ústech  
Elicea Oro Tab 20 mg tablety dispergovatelné v ústech

escitalopram

#### 2. OBSAH LÉČIVÉ LÁTKY/LÉČIVÝCH LÁTEK

Jedna tableta dispergovatelná v ústech obsahuje 5 mg escitalopramu (ve formě escitalopram-oxalátu).  
Jedna tableta dispergovatelná v ústech obsahuje 10 mg escitalopramu (ve formě escitalopram-oxalátu).  
Jedna tableta dispergovatelná v ústech obsahuje 15 mg escitalopramu (ve formě escitalopram-oxalátu).  
Jedna tableta dispergovatelná v ústech obsahuje 20 mg escitalopramu (ve formě escitalopram-oxalátu).

#### 3. SEZNAM POMOCNÝCH LÁTEK

Obsahuje také monohydrát laktosy.  
Další informace viz příbalová informace.

#### 4. LÉKOVÁ FORMA A OBSAH BALENÍ

tableta dispergovatelná v ústech

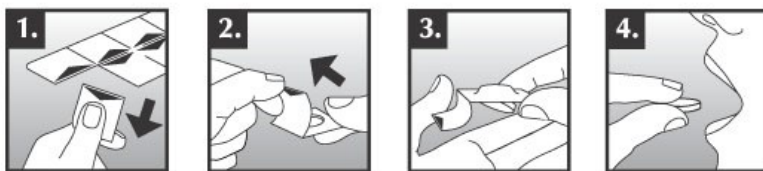
28 tablet dispergovatelných v ústech  
30 tablet dispergovatelných v ústech  
56 tablet dispergovatelných v ústech  
60 tablet dispergovatelných v ústech  
84 tablet dispergovatelných v ústech  
90 tablet dispergovatelných v ústech

#### 5. ZPŮSOB A CESTA/CESTY PODÁNÍ

Před použitím si přečtěte příbalovou informaci.  
Perorální podání

Nedotýkejte se tablety vlhkou rukou, protože by se tableta mohla rozpadnout.

1. Uchopte blistr na okrajích a oddělte jednu buňku blistru od zbytku opatrným tahem podél perforace.
2. Táhněte za okraj fólie a fólii úplně odloupněte.
3. Vyklopte tabletu do dlaně.
4. Jakmile vyjmete tabletu z obalu, položte si ji na jazyk.



Tabletu můžete spolknout bez vody.

**6. ZVLÁŠTNÍ UPOZORNĚNÍ, ŽE LÉČIVÝ PŘÍPRAVEK MUSÍ BÝT UCHOVÁVÁN MIMO DOHLED A DOSAH DĚTÍ**

Uchovávejte mimo dohled a dosah dětí.

**7. DALŠÍ ZVLÁŠTNÍ UPOZORNĚNÍ, POKUD JE POTŘEBNÉ**

**8. POUŽITELNOST**

EXP

**9. ZVLÁŠTNÍ PODMÍNKY PRO UCHOVÁVÁNÍ**

Uchovávejte v původním obalu, aby byl přípravek chráněn před světlem a vlhkostí.

**10. ZVLÁŠTNÍ OPATŘENÍ PRO LIKVIDACI NEPOUŽITÝCH LÉČIVÝCH PŘÍPRAVKŮ NEBO ODPADU Z NICH, POKUD JE TO VHODNÉ**

Nepoužitelné léčivo vraťte do lékárny.

**11. NÁZEV A ADRESA DRŽITELE ROZHODNUTÍ O REGISTRACI**

KRKA, d.d., Novo mesto, Šmarješka cesta 6, 8501 Novo mesto, Slovinsko

**12. REGISTRAČNÍ ČÍSLO/ČÍSLA**

Reg. č.:

5 mg: 30/352/13-C

10 mg: 30/353/13-C

15 mg: 30/354/13-C

20 mg: 30/355/13-C

**13. ČÍSLO ŠARŽE**

Lot

**14. KLASIFIKACE PRO VÝDEJ**

Výdej léčivého přípravku vázán na lékařský předpis.

<b>15. NÁVOD K POUŽITÍ</b>
----------------------------

<b>16. INFORMACE V BRAILLOVĚ PÍSMU</b>
--

elicea oro tab 5 mg tablety dispergovatelné v ústech  
elicea oro tab 10 mg tablety dispergovatelné v ústech  
elicea oro tab 15 mg tablety dispergovatelné v ústech  
elicea oro tab 20 mg tablety dispergovatelné v ústech

<b>17. JEDINEČNÝ IDENTIFIKÁTOR – 2D ČÁROVÝ KÓD</b>
--

2D čárový kód s jedinečným identifikátorem.

<b>18. JEDINEČNÝ IDENTIFIKÁTOR – DATA ČITELNÁ OKEM</b>
--

PC  
SN

**MINIMÁLNÍ ÚDAJE UVÁDĚNÉ NA BLISTRECH NEBO STRIPECH****BLISTR****1. NÁZEV LÉČIVÉHO PŘÍPRAVKU**

Elicea Oro Tab 5 mg tablety dispergovatelné v ústech  
Elicea Oro Tab 10 mg tablety dispergovatelné v ústech  
Elicea Oro Tab 15 mg tablety dispergovatelné v ústech  
Elicea Oro Tab 20 mg tablety dispergovatelné v ústech

escitalopram

**2. NÁZEV DRŽITELE ROZHODNUTÍ O REGISTRACI**

KRKA

**3. POUŽITELNOST**

EXP

**4. ČÍSLO ŠARŽE**

Lot

**5. JINÉ**

1. Odtrhněte
2. Sloupněte