



# DIA

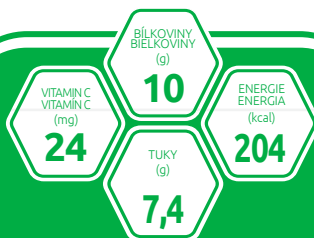
NUTRIČNĚ KOMPLETNÍ  
TEKUTÁ VÝŽIVA  
NUTRIČNĚ KOMPLETNÍ  
TEKUTÁ VÝŽIVA

200 ml

příchuť / příchuť  
**čokoláda**

POTRAVINA PRO  
ZVLÁŠTNÍ LÉKÁRSKÉ ÚČELY  
POTRAVINA NA  
OSOBNÍ LÉKÁRSKÉ ÚČELY

[www.nutrego.cz](http://www.nutrego.cz)



Výživové hodnoty na: 200 ml



## (CZ) NUTREGO DIA - příchuť čokoláda

Potravina pro zvláštní lékařské účely. Určeno k dietnímu postupu klinické výživy v oblasti podvýživy související s nemocí, pro pacienty s onemocněním diabetes mellitus nebo hyperglykémii. Kompletní tekutá výživa s vlákninou, bez lepku, bez laktózy. Určeno k přímému použití. Po otevření uchovávejte v chladničce a spotřebujte do 24 hod. Ošetřeno UHT. Skladujte na suchém a chladném místě. **Upozornění:** Určeno pouze pro enterální použití pod lékařským dohledem, možno užívat jako jediný zdroj výživy. Potravina musí být používána na základě doporučení lékaře nebo osoby kvalifikované v oblasti výživy lidí. Není vhodné pro děti do 3 let věku. Při podávání dětem ve věku od 3 do 6 let je nutno dbát zvýšené opatrnosti. Nutné dodržovat pitný režim. Není vhodné pro pacienty s fruktosémií. **Dávkování:** Jako doplněk běžné stravy 2-4 balení denně, 7-8 balení denně jako jediný zdroj výživy, pokud jinak neurčí lékař nebo kvalifikovaný pracovník v oblasti klinické výživy. Pijte pomalu. **Složení:** voda, bílkoviny z kvasného mléka, isomaltulóza, maltodextrin, inulin, triglyceridy se středně dlouhým řetězcem, repkový olej, kakaoový prášek se sníženým obsahem tuku, čokoládové aroma, emulgátor E 471, citronan draselný, chlorid hořečnatý, cholin bitartrát, aroma, stabilizátor E 407, L-askorban sodný, DL- $\alpha$ -tokoferyl-acetát, pyrofosforečnan železitý, seleničitan sodný, kyanokobalamin, thiamin hydrochlorid, D-biotin, cholekalciferol, seleničitan sodný, manganatý, chlorid chromitý, D-pantothénát vápenatý, retinylacetát, molybdenan sodný, kyanokobalamin, thiamin hydrochlorid, D-biotin, cholekalciferol, seleničitan sodný, manganatý, pyridoxin hydrochlorid, kyselina listová, riboflavin, fluorid sodný, fylochinon, enzym laktáza. **Minimální trvanlivost:** datum uvedeno na obale.

## (SK) NUTREGO DIA - príchuť čokoláda

Potravina na osobitné lekárske účely. Určené na diétny postup v oblasti podvýživy súvisiacej s ochorením, pre pacientov s diabetes mellitus alebo hyperglykémiou. Kompletná tekutá výživa s vlákninou, bez lepku, bez laktózy. Určené na priame použitie. Po otvorení uchovávať v chladničke a spotrebujte do 24 hodín. Ošetrované UHT. Skladujte na suchom a chladnom mieste. **Dôležité upozornenia:** Určené len na enterálne použitie pod lekárskeho dohľadom, možné užívať ako jediný zdroj výživy. Potravina musí byť používaná na základe odporúčania lekára alebo osoby kvalifikovanej v oblasti výživy ľudí. Nutné dodržiavať pitný režim. Nevhodné pre deti do 3 rokov. Pri podávaní deťom vo veku 3 až 6 rokov je nutné dbať na zvýšenú opatrnosť. Nevhodné pre pacientov s fruktosémiou. **Dávkovanie:** Ako doplnok k bežnej strave 2-4 balenia denne, 7-8 balenia denne ako jediný zdroj výživy, pokiaľ lekár alebo kvalifikovaný pracovník v oblasti klinickej výživy nenariadi inak. Pite pomaly. **Zloženie:** voda, bielkoviny z kvasného mlieka, isomaltulóza, maltodextrín, inulín, triglyceridy so stredne dlhým reťazcom, repkový olej, kakaoový prášok so zníženým množstvom tuku, čokoládové aroma, emulgátor E 471, citrónan draselný, chlorid horčíkatý, cholin bitartrát, aroma, stabilizátor E 407, L-askorban sodný, DL- $\alpha$ -tokoferyl-acetát, pyrofosforečnan železitý, seleničitan sodný, kyanokobalamin, tiamín hydrochlorid, D-biotín, cholekalciferol, seleničitan sodný, mangán, chlorid chromitý, D-pantoténát vápenatý, retinylacetát, molybdenan sodný, kyanokobalamin, tiamín hydrochlorid, D-biotín, cholekalciferol, seleničitan sodný, manganatý, pyridoxín hydrochlorid, kyselina listová, riboflavin, fluorid sodný, fylochinón, enzým laktáza. **Minimálna trvanlivosť:** dátum uvedeno na obale.

Výživové údaje na 100 ml:	
Energie / Energia	427 kJ 102 kcal
Tuky	3,7 g
- z toho nasycené mastné kyseliny	1,8 g
Sacharidy	11 g
- z toho cukry	5,1 g
- z toho laktóza	<0,01 g
Bílkoviny / Bielkoviny	5 g
Vláknina	2 g
Sól / Soľ	0,13 g

**Výrobce/Výrobca:**  
BOHEMILK a.s.,  
Podzámcí 385, 517 73 Opočno,  
Česká republika,  
[www.bohemilkopocno.cz](http://www.bohemilkopocno.cz),  
[www.nutrego.cz](http://www.nutrego.cz)

Výživové údaje na 100 ml:	
Minerální látky / Minerálne látky:	
Na	52 mg
K	145 mg
Cl	44 mg
Ca	100 mg
P	75 mg
Mg	21 mg
Stopové prvky:	
Fe	0,9 mg
Zn	1,0 mg
Cu	170 µg
Mn	0,35 mg
F	0,1 mg
Mo	9 µg
Se	7,0 µg
Cr	11 µg
I	15 µg

Výživové údaje na 100 ml:	
Vitamíny / Vitamíny:	
A	40 µg RE
D3	1,25 µg
E	2,7 mg α-TE
K	5,4 µg
Thiamin (B1) / Tiamín (B1)	0,5 mg
Riboflavin (B2) / Riboflavin (B2)	0,3 mg
Niacin (B3) / Niacín (B3)	1,8 mg NE
Kyselina pantothenová (B5)	0,9 mg
Kyselina pantotenová (B5)	
B6	0,4 mg
Kyselina listová	40 µg
B12	0,4 µg
Biotin / Biotín	6,2 µg
C	12 mg
Jiné / Iné:	
Cholin / Cholin	47 mg

0217317

Objem balení: 200 ml  
Objem balenia: 200 ml

8 592206 345761

